



profildekor

the finishing experts



Genauigkeit bis ins Detail
durch Präzisions-Wasserstrahlschneidesystem



Verbesserung für unsere Produktion



Seit Kurzem verfügt unsere Produktion über ein
WARICUT Wasserstrahlschneidesystem.



Das Wasserstrahlschneidesystem wird bei relativ weichen Materialien eingesetzt.

profil dekor - Ihr finishing Experte

Seit Kurzem verfügt unsere Produktion über ein **WARICUT Wasserstrahlschneidesystem**. Diese in Deutschland hergestellte Maschine beherrscht die **Purwasser- sowie die Abrasivschneidetechnik** und kommt zur Vorbereitung der **eigenen Produktion sowie für das Lohnschneiden** zum Einsatz.

Das Wasserstrahlschneidesystem wird bei relativ weichen Materialien eingesetzt. Das Abrasivschneideverfahren kommt bei harten Materialien zum Einsatz. **Diese Methoden sind umweltfreundlich, ohne giftige Gase, Dämpfe und Staub.**

Für den **millimetergenauen Schnitt** wird ein Wasserstrahlgemisch mit einem Druck von bis zu 3.800 bar erzeugt. So können fast alle Materialien ohne Erhitzung oder Verformung sowie mit geringer Gratbildung mit unterschiedlichen Stärken CNC-gesteuert bearbeitet werden.





Das A und O für uns als Kaschierbetrieb ist es, die verschiedenen Dekorfolien mit den Profilen blasen- und partikelfrei und vor allem langlebig zu verbinden.

Verbesserung für unsere Produktion

Mit dem **neuen System schneiden wir unsere Primerfilze detailgenau**, als Vorbereitung für die Produktion.

Da hierbei **zwei unterschiedliche Werkstoffe** (Profil und Klebstoff) verbunden werden müssen, welche sehr hohen Anforderungen ausgesetzt werden (Feucht-/Nassfestigkeit und Temperaturbelastungen), muss eine Haftbrücke zwischen der Profiloberfläche und dem Klebstoff hergestellt werden.

Gleichzeitig wird die Profiloberfläche von Gleitmitteln, Fetten und Schmutzpartikeln befreit. **Je genauer die Flächen geprimert werden desto besser sind die Haftungsergebnisse.**

Da unsere Filze aus einer Konstruktionsdatei (DXF/DWG-Datei) eines Profilwerkzeugs erstellt werden und ein Abbild der Profilkontur darstellen, sind diese 100%ig der Profilkontur angepasst und können somit jede Fläche und Kontur des Profils gleichmäßig und detailgenau primern. Nur so ist eine optimale Verklebung garantiert.

Wichtige Vorteile der Prozessoptimierung des Primerfilzauftrages bei profil dekor

- Qualitätsverbesserung durch genauere Primerung.
- Senkung der Reklamationsquote durch nicht Primerung von schwierigen Radien oder Konturen.
- Materialeinsparung durch CNC Steuerung und automatische Schachtelung der Schneidstücke.
- Rüstzeitverkürzung im Bereich des Primerauftrages
- Mitarbeiter können Sie auf die Rüstvorgänge konzentrieren und müssen nicht mit dem Cuttermesser im Filz „basteln“.
- Niedrigeres Verletzungsrisiko der Mitarbeiter.



Kundenorientiertes Lohnschneiden

Mit der Reinwasserschneidetechnik oder auch der Abrasivschneidetechnik können **nicht nur unsere eigenen Materialien bestens bearbeitet** werden. Wir sind nun auch gerüstet für **Fremdaufträge** und können die Materialien Metall (Stahl, Edelstahl, Aluminium, Messing und Titan), Beton, Glas, Keramik, faserverstärkte Kunststoffe (CFK und GF), Kunststoffe (Plexiglas, PE, PVC) sowie Hart- und Weichschaumstoffe (Wasserstrahlschneider) bearbeiten. Ihre CAD-Daten können wir dafür direkt übernehmen.

Technische Daten

- Bearbeitungsgröße: Mittelformat 2.500 x 1.250 mm
- Arbeitsdruck: 3.800 bar
- Materialdicke: bis 200 mm
- Maschinengenauigkeit : bis 0,02 mm

Gerne erstellen wir Ihnen ein angepasstes Angebot, da die Kosten für einen Wasserstrahlschnitt von vielen Faktoren abhängig sind. Hier spielen die Art und Stärke des Materials, der Länge und Schnittqualität der Schnittkontur sowie der Qualität der angelieferten Daten (Zeichnungen, Skizzen oder CAD-Dateien) eine erhebliche Rolle.

Gerne erstellen wir Ihnen ein angepasstes Angebot



Ihr Partner für ein perfektes Aussehen

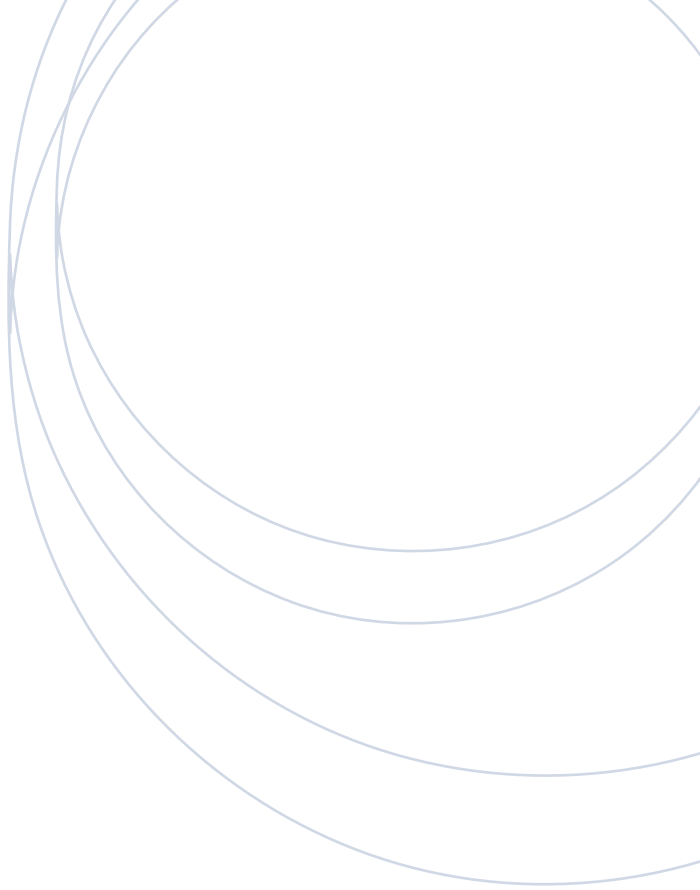


Als die „**finishing experts**“ tragen wir mit unseren Produkten zur individuellen **Optik mit besonderem Charakter** für Neu- und Altbauten bei.

Entdecken Sie die **vielfältigen Möglichkeiten der Profilbeschichtung** und erleben Sie eine **langlebige Oberflächenveredelung** die alles übertrifft – auch Ihre Erwartungen.

profildekor

the finishing experts



Primerfilme - detailgenau!



profil dekor GmbH & Co. KG - *the finishing experts*

Heidfeld 18
D-33142 Büren

Tel: +49 (0) 29 51 / 9 33 96-0
Fax: +49 (0) 29 51 / 9 33 96-96

eMail: info@profil-dekor.de
Web: www.profil-dekor.de

Konzeption & Design
www.ProjectPartner.biz



Fotos: Fische: frantisek hojdysz - Fotolia.com
Hauszeichnung: CAT-Marketing, Büren-Ahden
Profil: Back Light Production, Dortmund
alle weiteren: Dirk Kleeschulte, ProjectPartner, Büren